

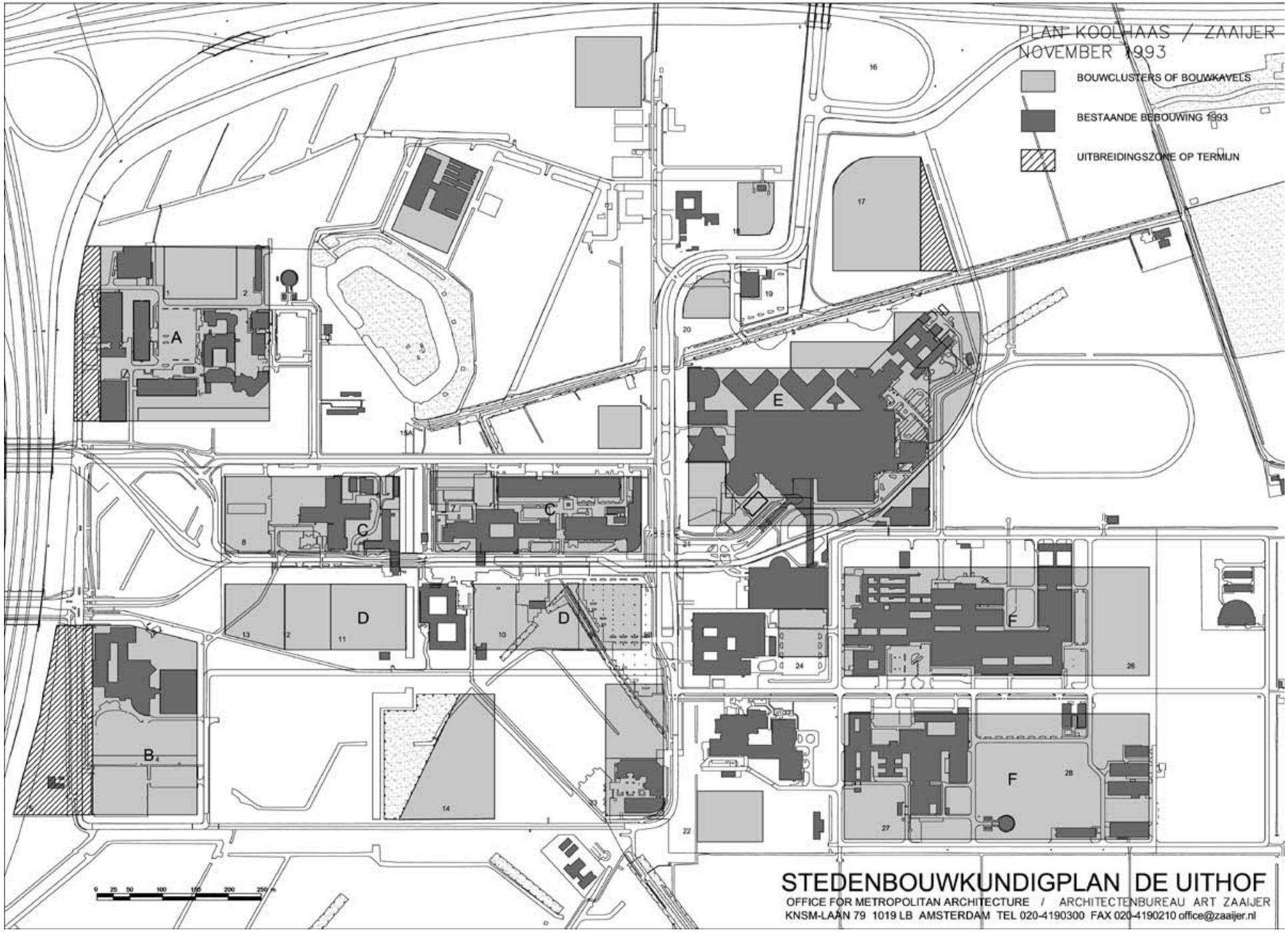






PLAN KOOLHAAS / ZAAIJER
NOVEMBER 1993

- BOUWCLUSTERS OF BOUWKAVELS
- BESTAANDE BEBOUWING 1993
- UITBREIDINGSZONE OP TERMIJN



STEDENBOUWKUNDIGPLAN DE UITHOF
OFFICE FOR METROPOLITAN ARCHITECTURE / ARCHITECTENBUREAU ART ZAAIJER
KNSM-LAAN 79 1019 LB AMSTERDAM TEL 020-4190300 FAX 020-4190210 office@zaaijer.nl







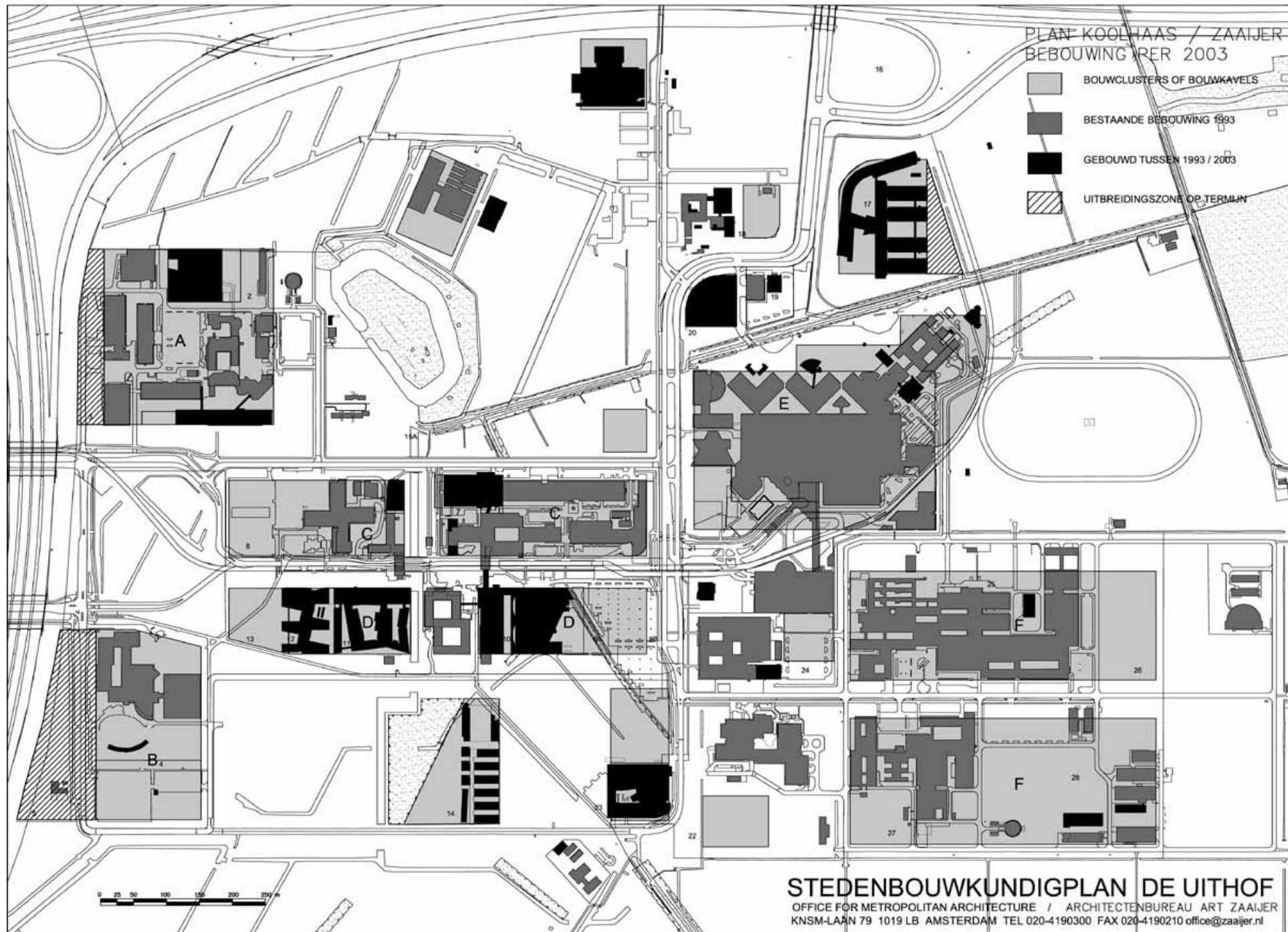






PLAN KOOLHAAS / ZAAIJER
BEBOUWING PER 2003

-  BOUWCLUSTERS OF BOUWKAVELS
-  BESTAANDE BEBOUWING 1993
-  GEBOUWD TUSSEN 1993 / 2003
-  UITBREIDINGSZONE OP TERMIJN



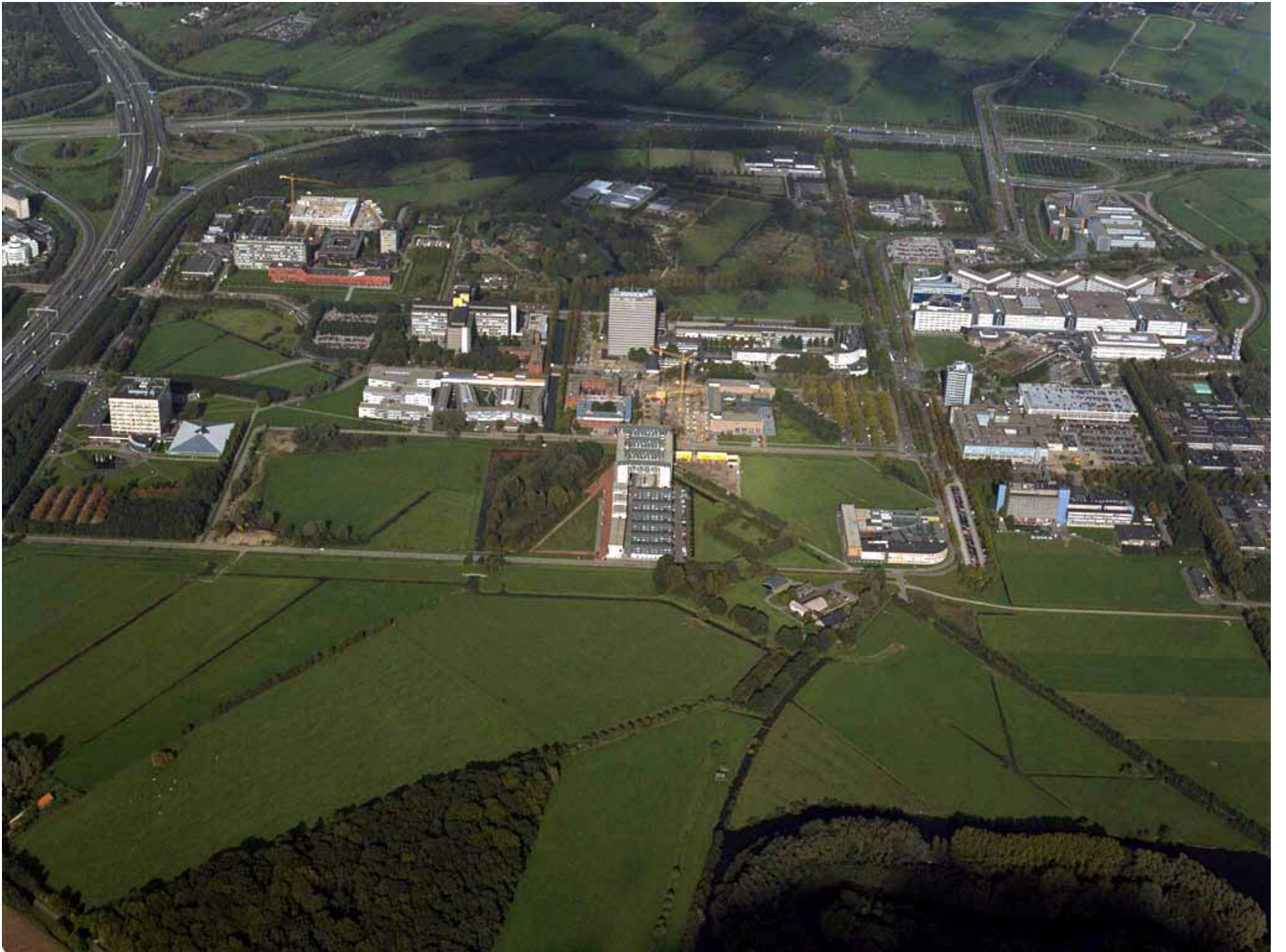
STEDENBOUWKUNDIGPLAN DE UITHOF
 OFFICE FOR METROPOLITAN ARCHITECTURE / ARCHITECTENBUREAU ART ZAAIJER
 KNSM-LAAN 79 1019 LB AMSTERDAM TEL 020-4190300 FAX 020-4190210 office@zaaijer.nl



























SSH
NIEUWBOUW "DE BISSCHOPPEN"
552 STUDENTEN-EENHEDEN EN UI



- Constructeur
- Adv. bouwk
- Adv. installa
- Adv. bouwfy
- Directie / Toe
- Architect
- W-installatie
- E-installatie
- E-installatie
- Liftinstallatie
- Landschapsa
- Aannemer

Oprachtgever **SSH Utrecht**
Partner **Hogeschool van Utrecht**
Architect **Köther en Salman architecten bv**
IMPON B.V. Grond/Straat en Sloopwerk

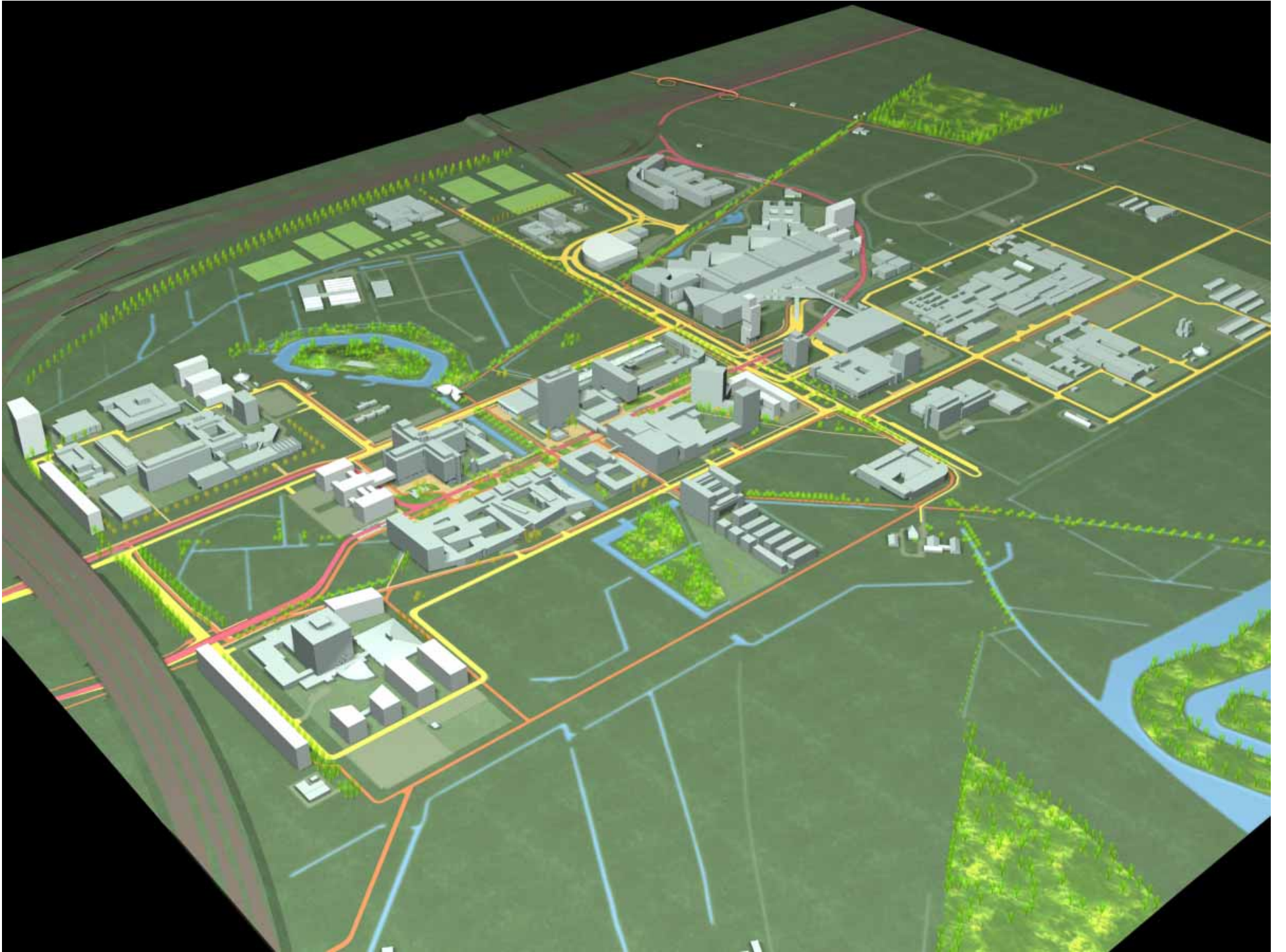




SSH Utrecht realiseert
Nieuwbouw 'de bisschoppen'
De studentenwoningen en uitbreiding Kaslo

koopmans
Eindhoven



































STREETBALL.NL







